

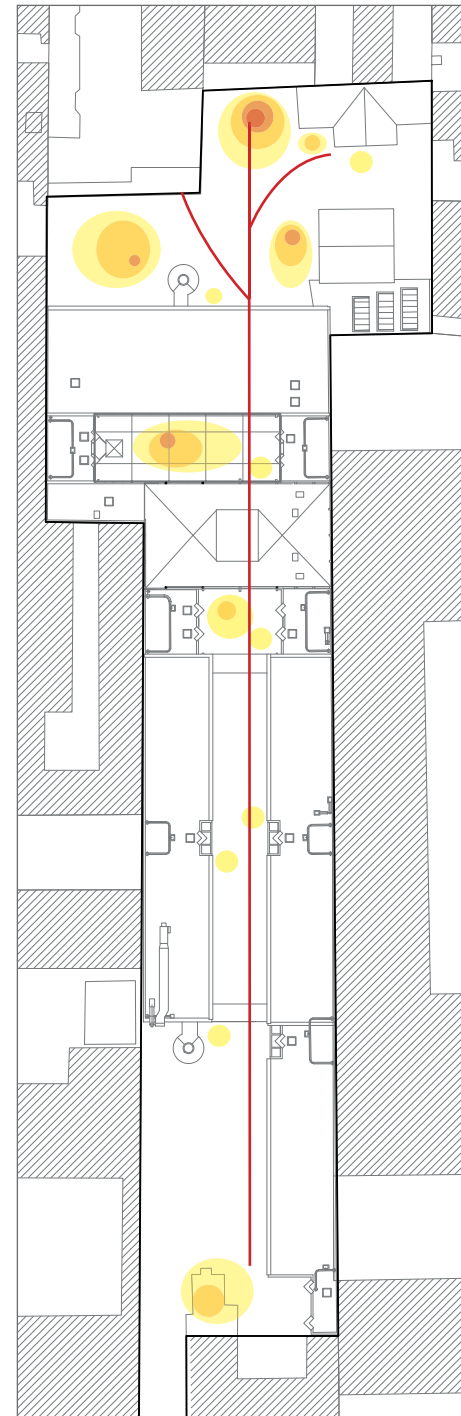
## ANALYSE LOCALISATION DU SITE

Dans la cour, juste à côté de la K'fet, c'est ici que tout le monde s'aglutine et c'est ici que j'ai choisi de m'implanter. L'espace est libre, inhabité d'autant plus que les arbres ont été coupés.

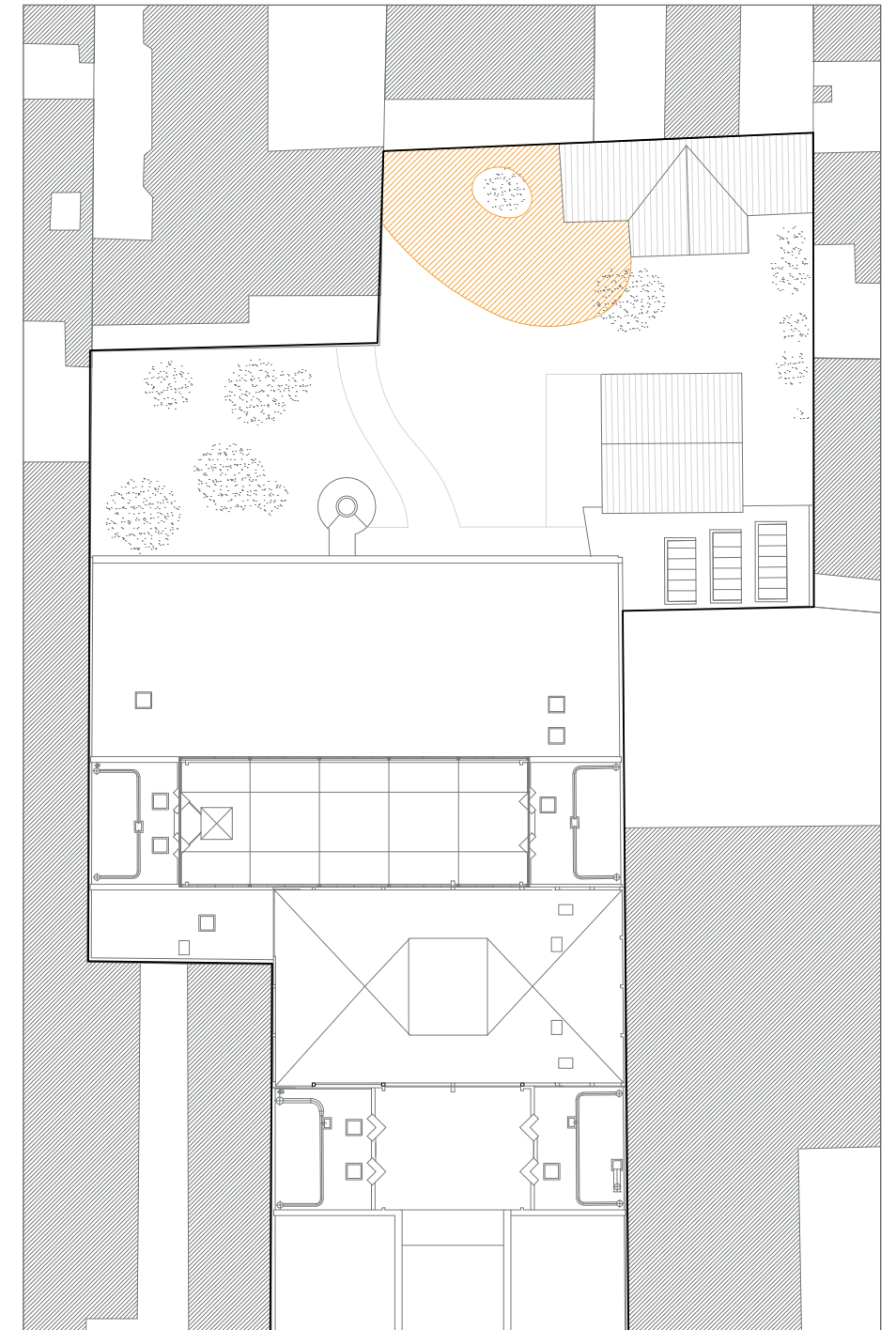
L'atrium est aussi un lieu de rassemblement, principalement quand il pleut, car nous n'avons pas d'espace couvert.

La « rue » comme nous l'appelons tous communément est un espace de circulation où personne ne s'arrête réellement, si ce n'est pour se saluer.

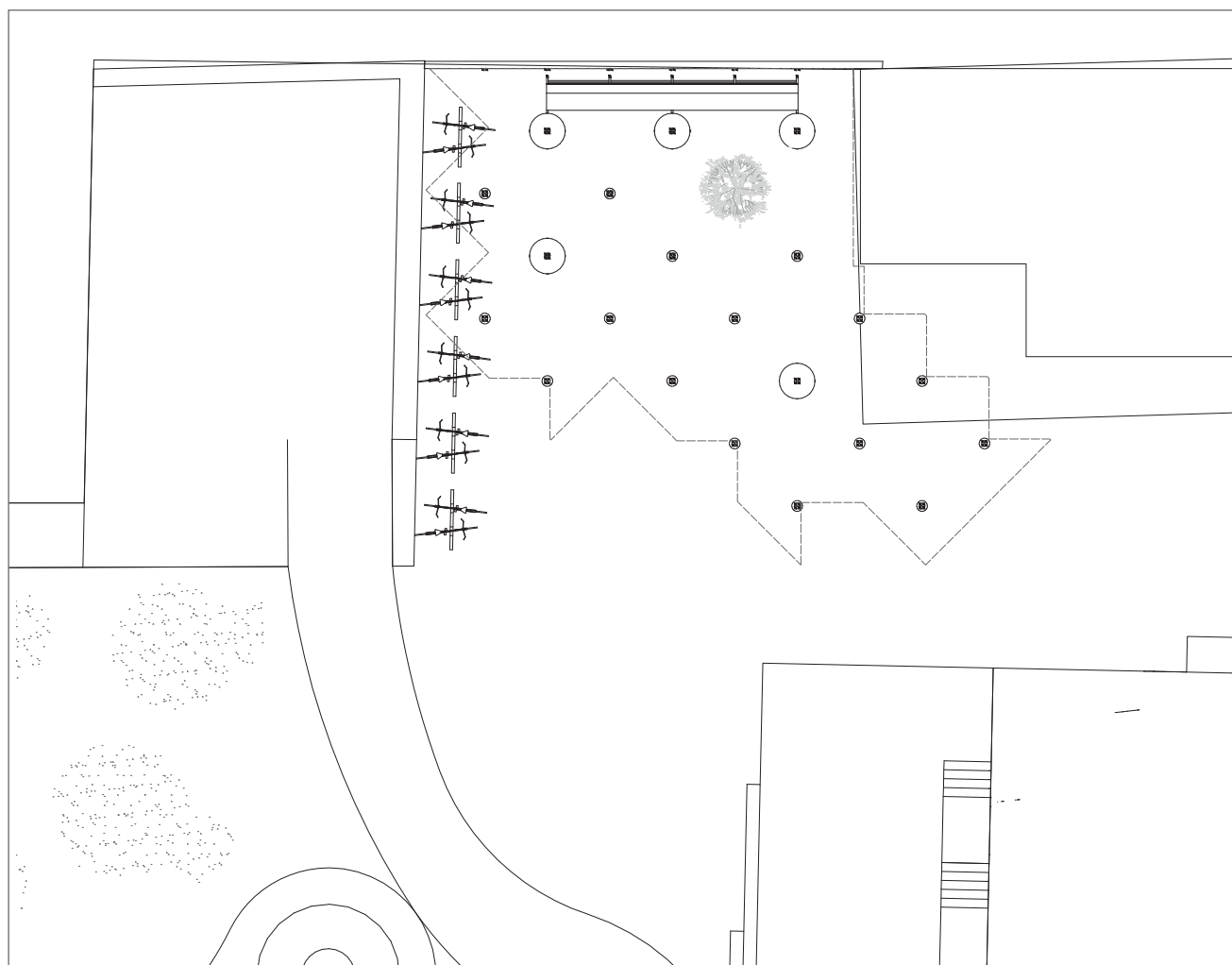
Le fond de l'école est peu pratiqué, peu occupé, seul quelques élèves aiment s'y installer les jours de beaux temps.



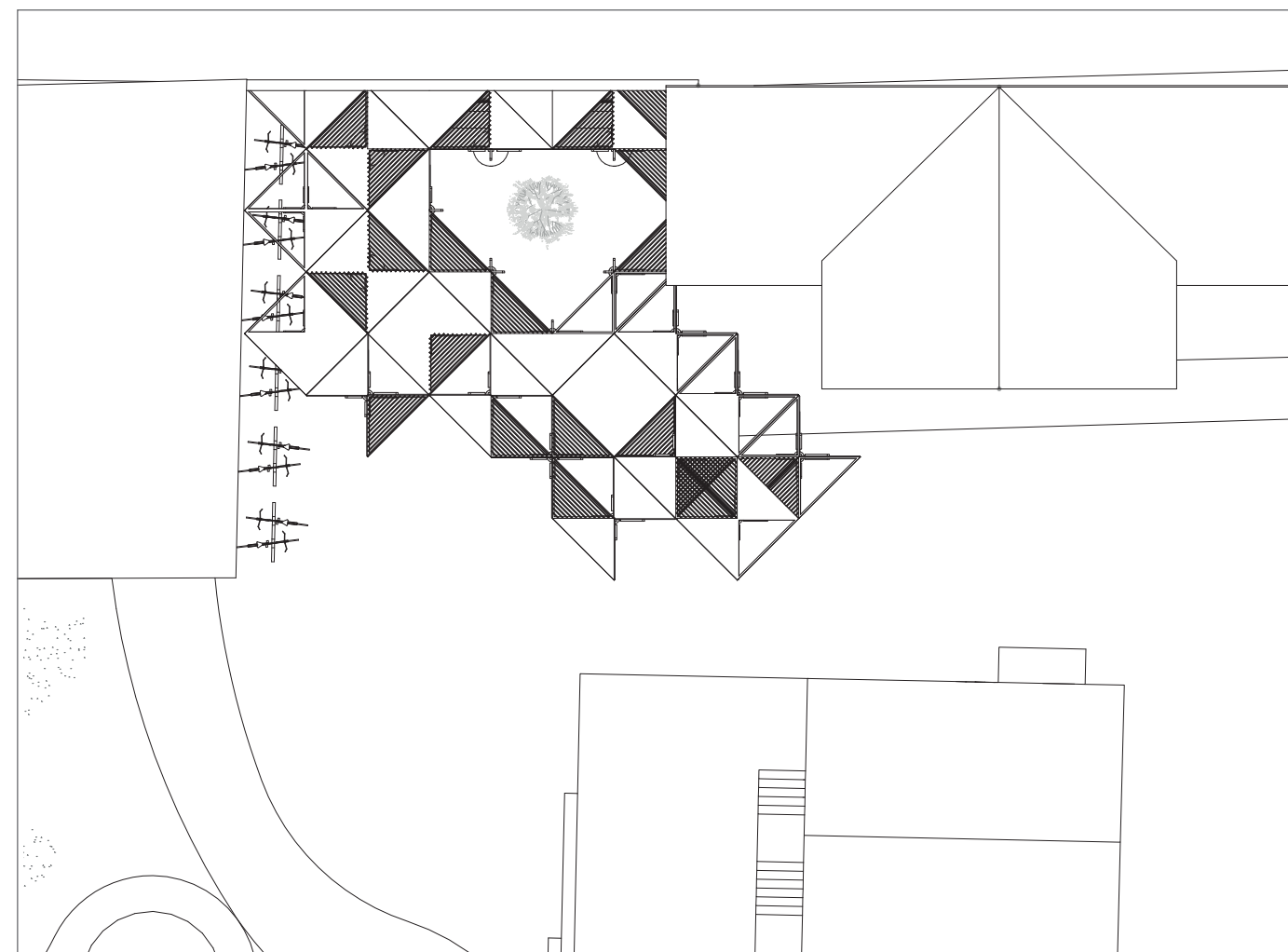
SCHEMA DES FLUX



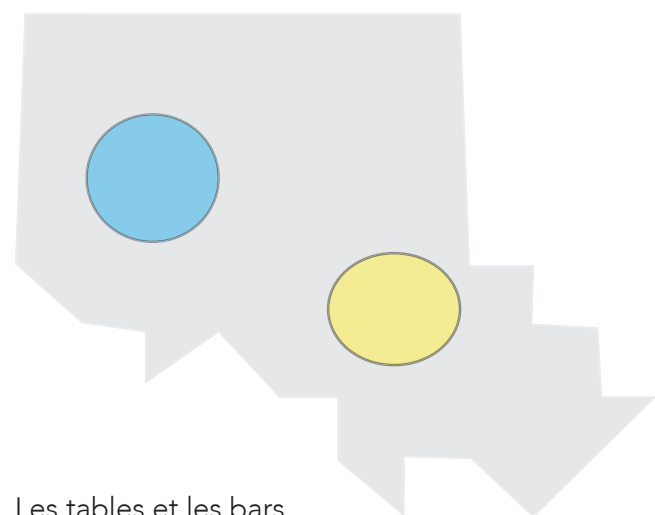
IMPLANTATION 1:500



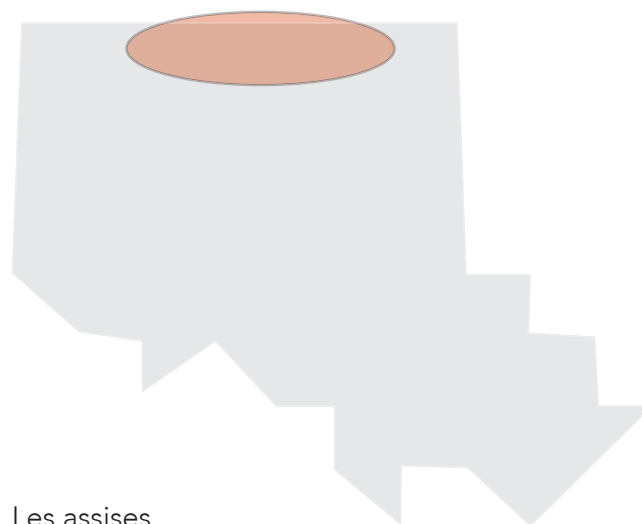
PLAN DU REZ-DE-CHAUSSÉE 1:200



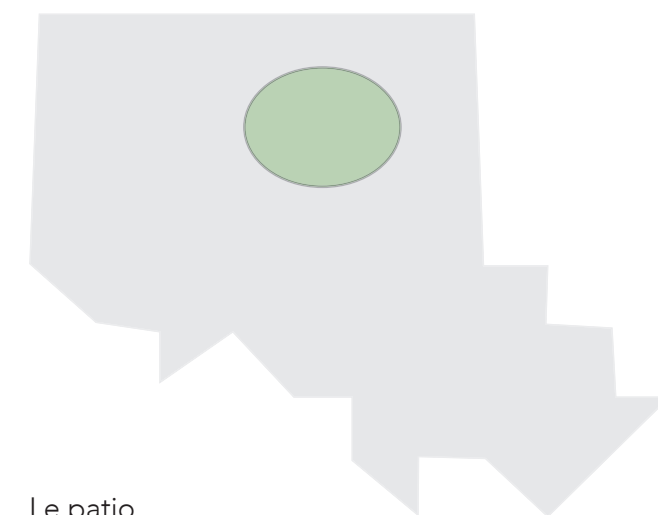
PLAN DE TOITURE 1:200



Les tables et les bars

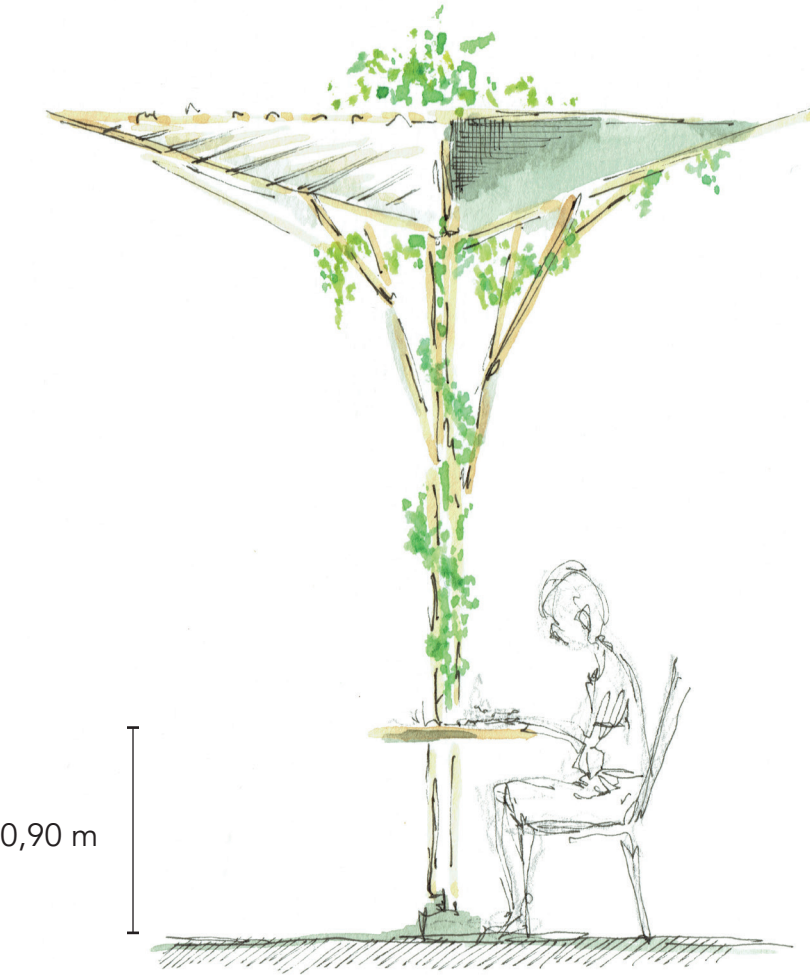


Les assises

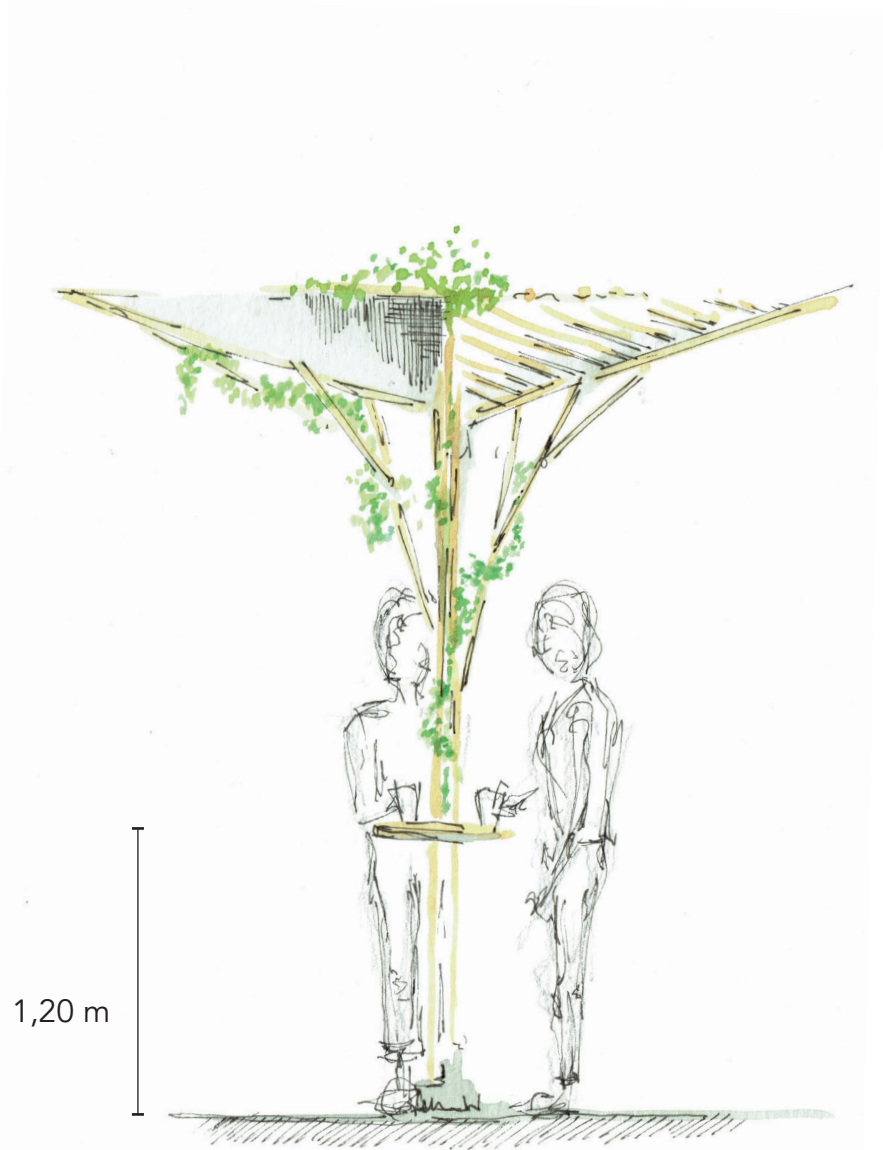


Le patio

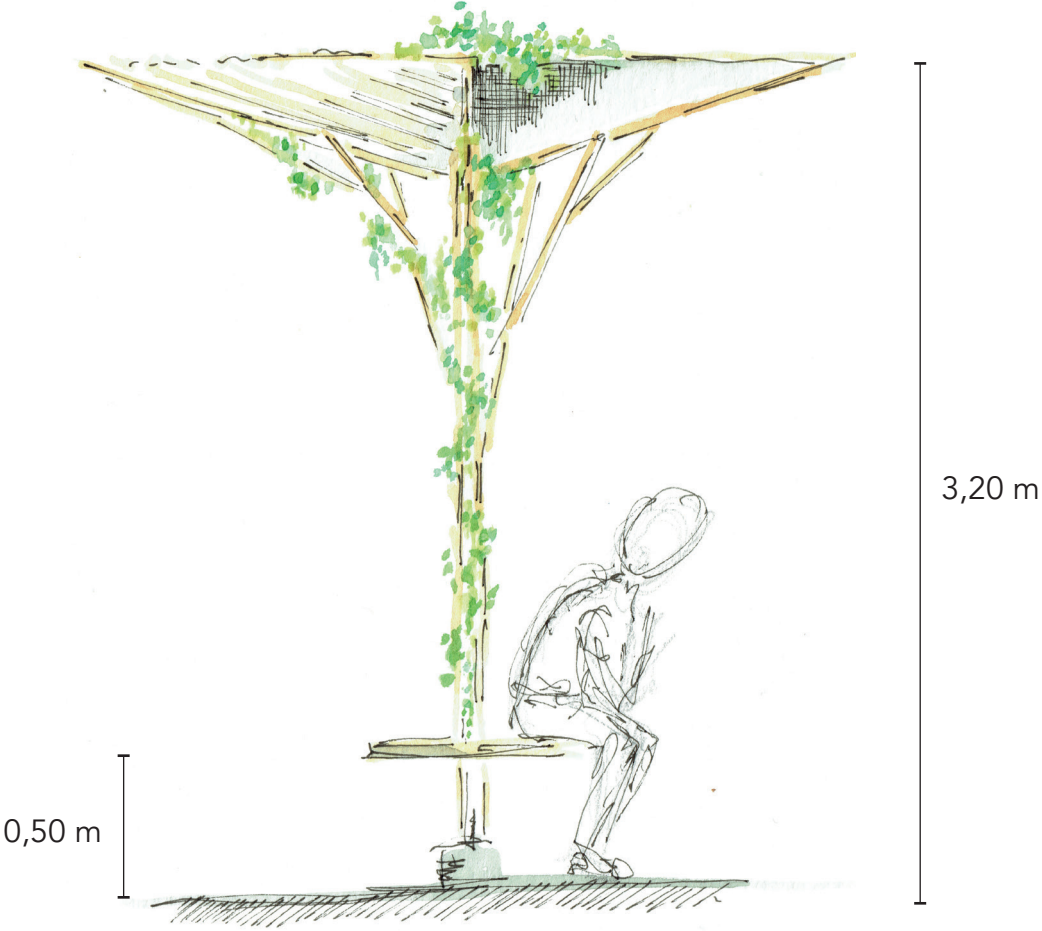
PROGRAMME  
CROQUIS ET SEQUENCES



UNE TABLE



UN BAR

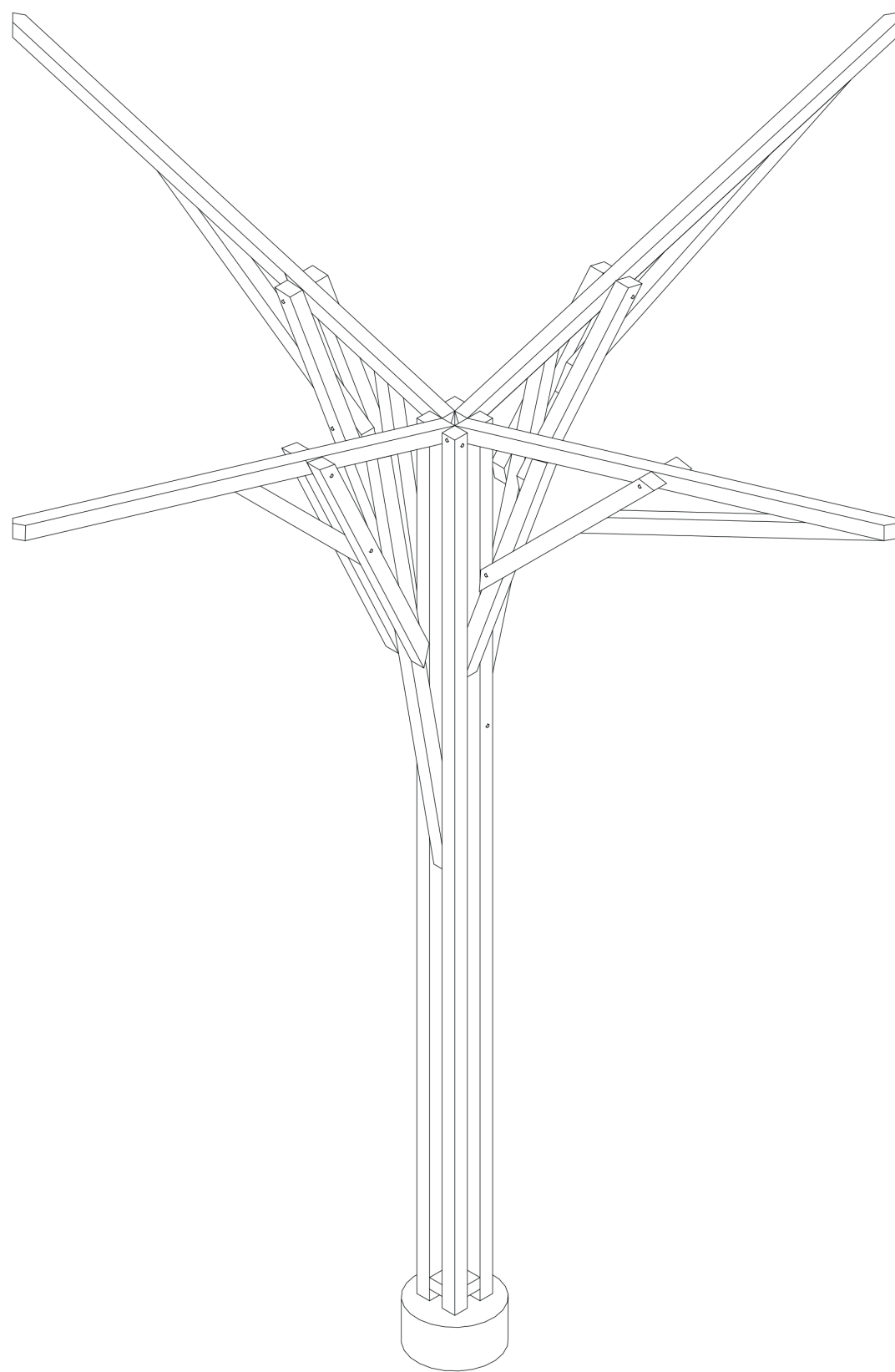


UNE ASSISE

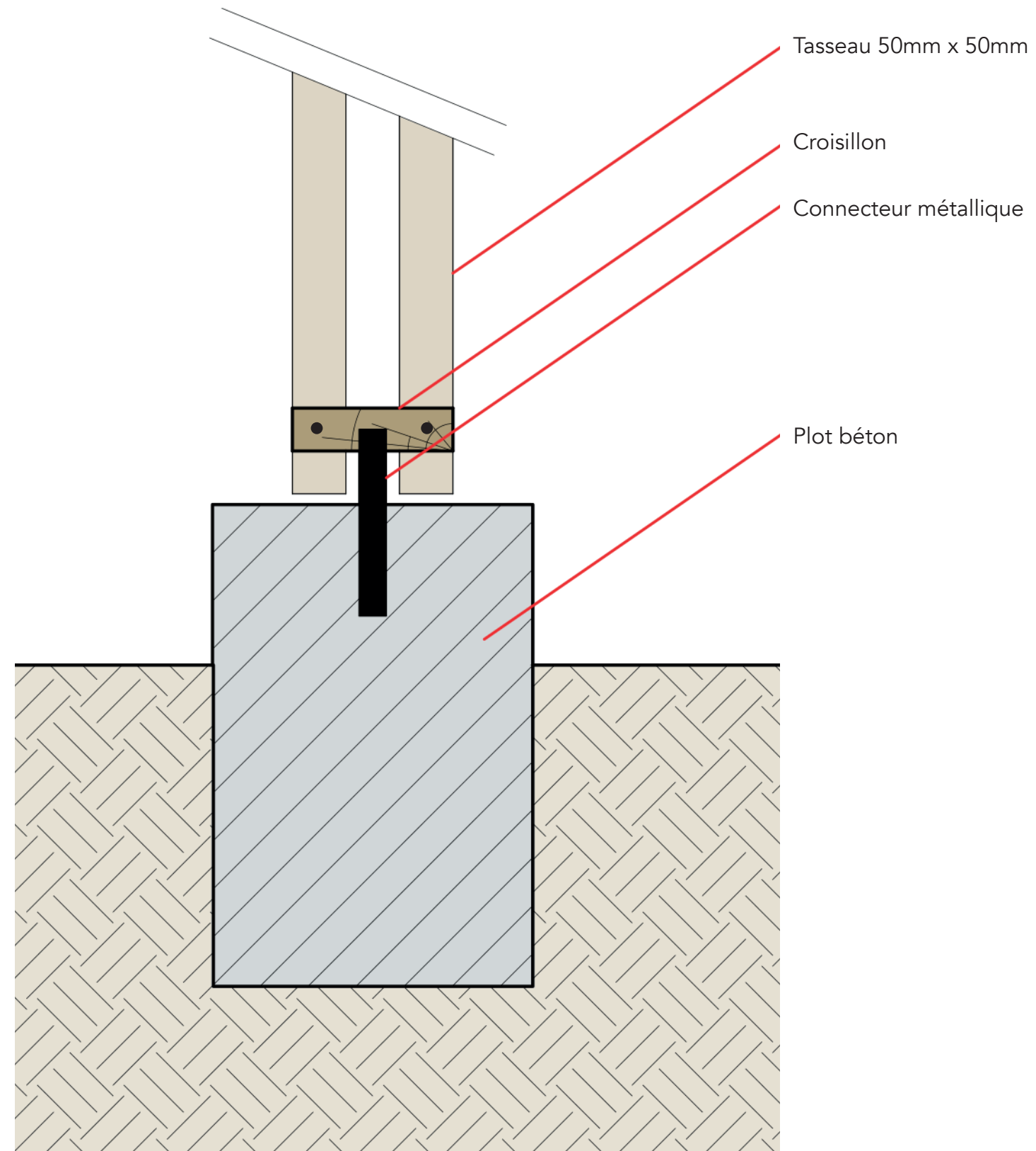




COUPE PERSPECTIVE 1:100

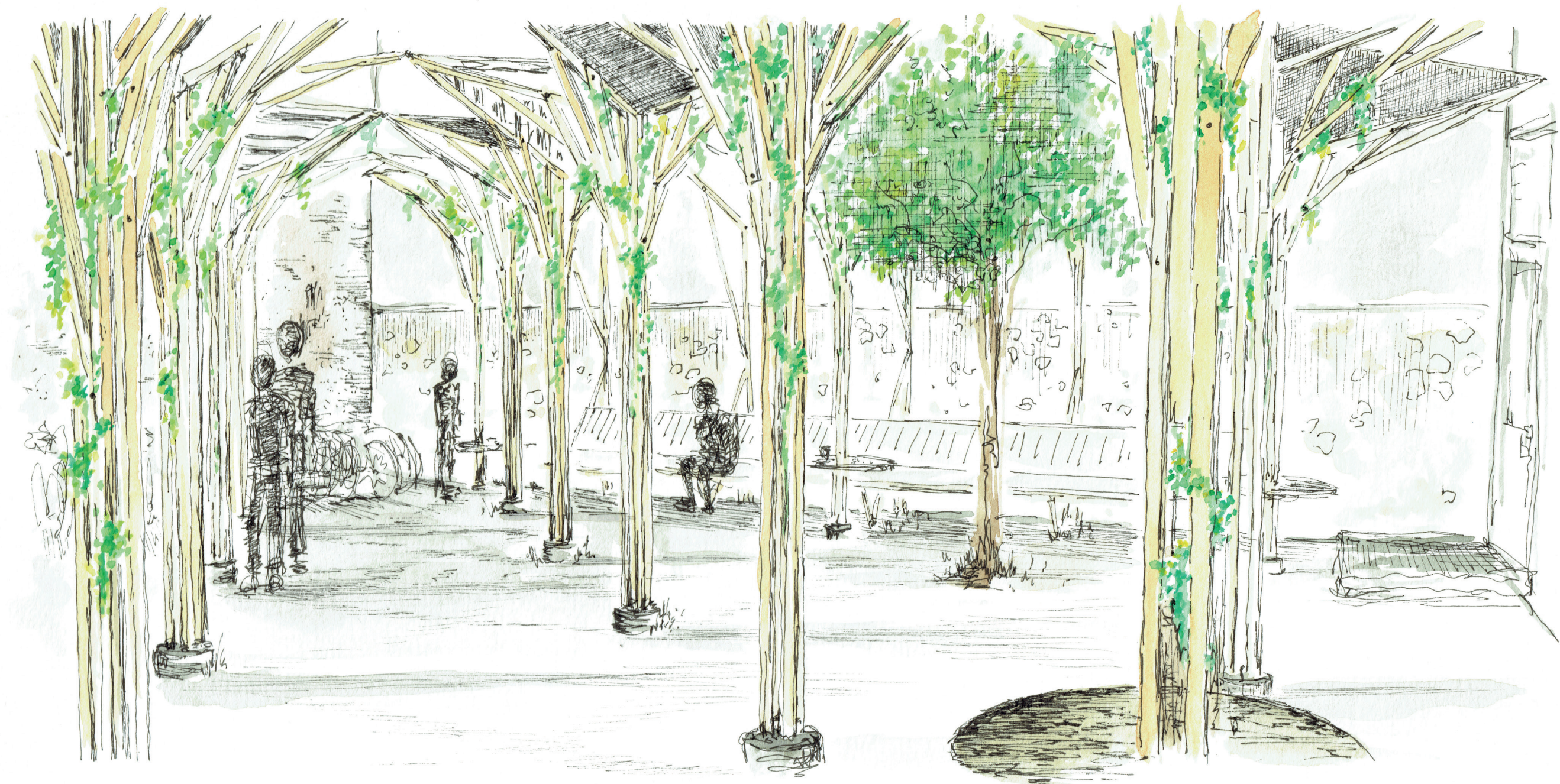


AXONOMETRIE POTEAU



DETAIL FONDATION 1:5





CROQUIS PERSPECTIF





VUE PERSPECTIVE