

# BAMBOUS FLOTTANTS

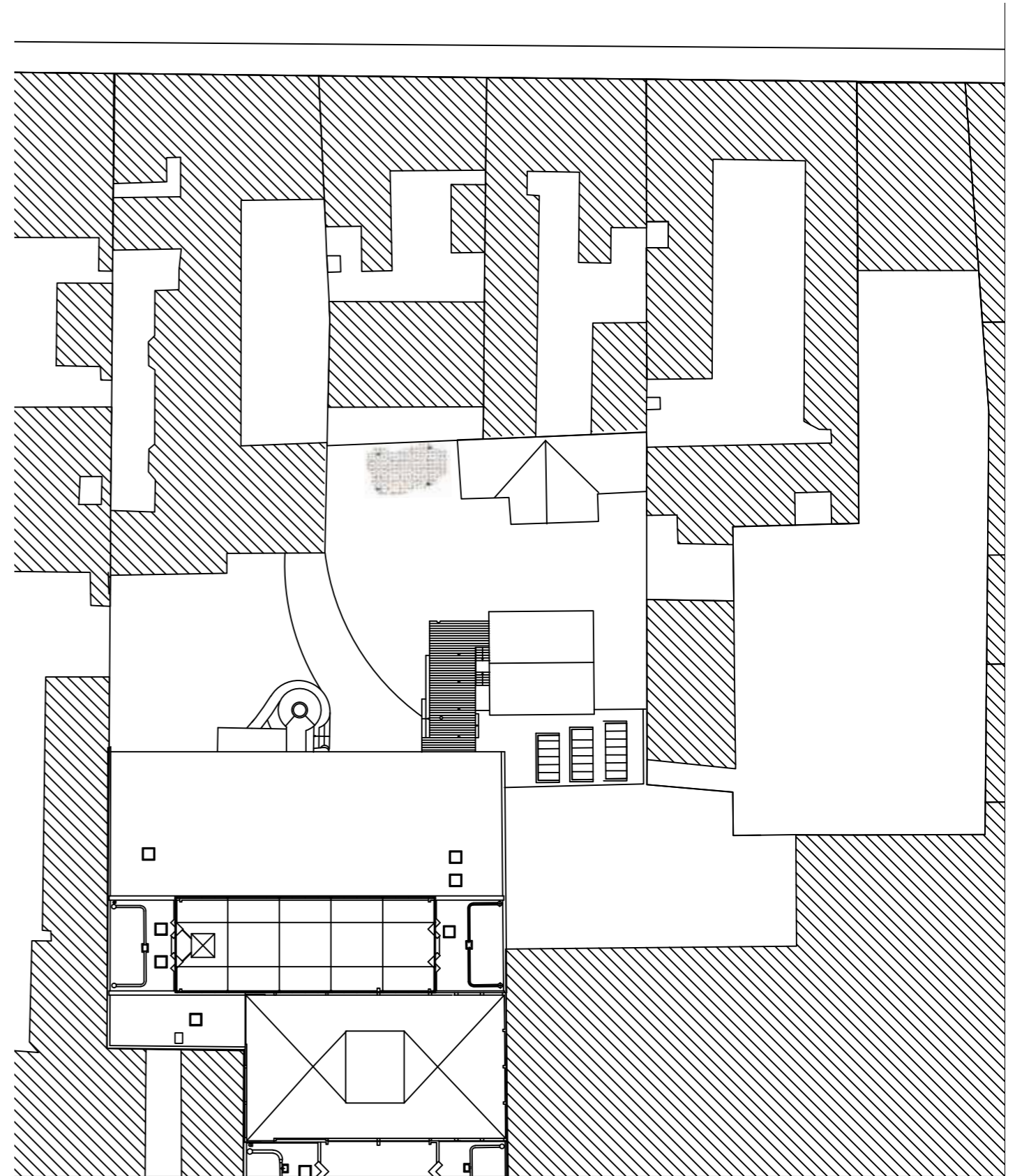
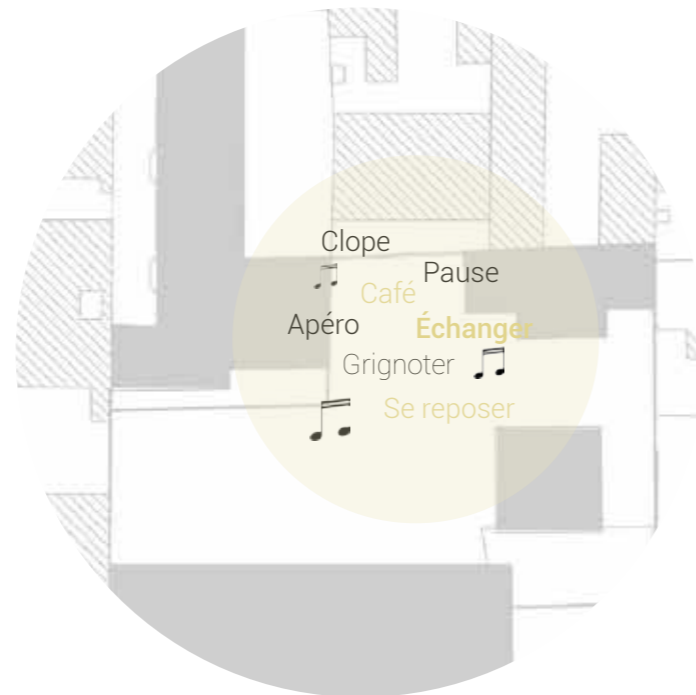
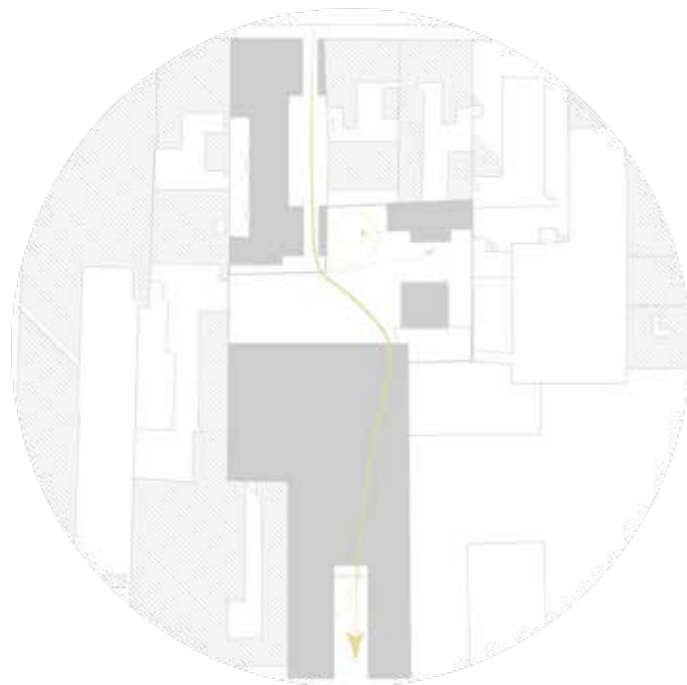
Le pavillon flottant se situe à proximité de la Kfet. Composé de sections de bambous, il crée un lieu qui joue le rôle d'espace d'échanges, de convivialité, de pause.

Les sections de bambous de hauteurs aléatoires sont associées à des modules de 15cm pour former une enveloppe. L'enveloppe même module l'espace et l'ambiance intérieure.

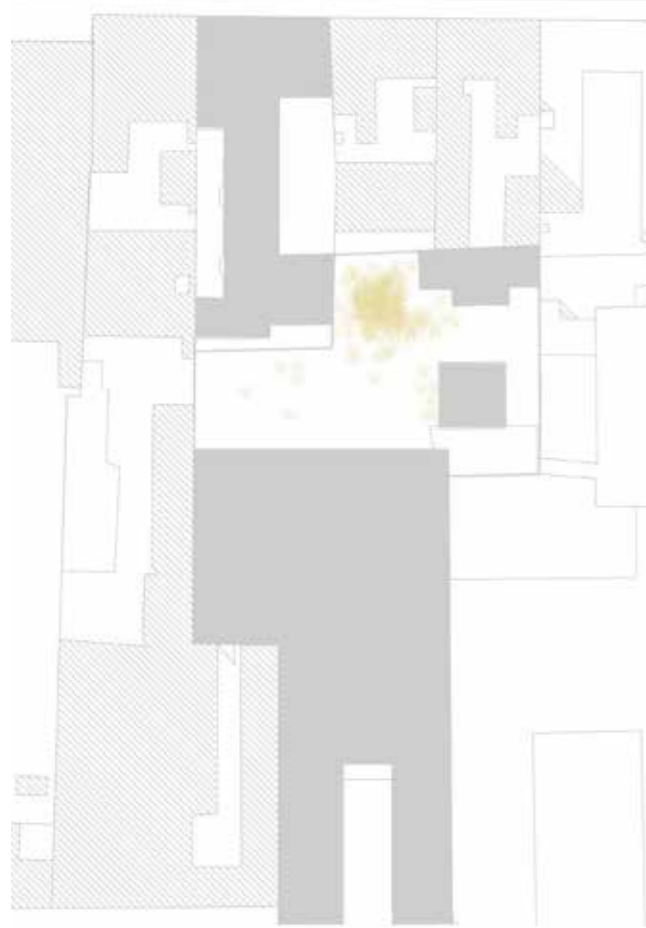
Deux ouvertures principales permettent de gérer les flux existants et apportent de la lumière.

C'est une structure dense mais qui laisse passer la lumière, les vues. C'est un espace fermé mais à la fois ouvert sur son environnement. On peut imaginer du mobilier intégré au paroi et au centre que le lieu soit rempli du mobilier existant dans la cour actuellement.

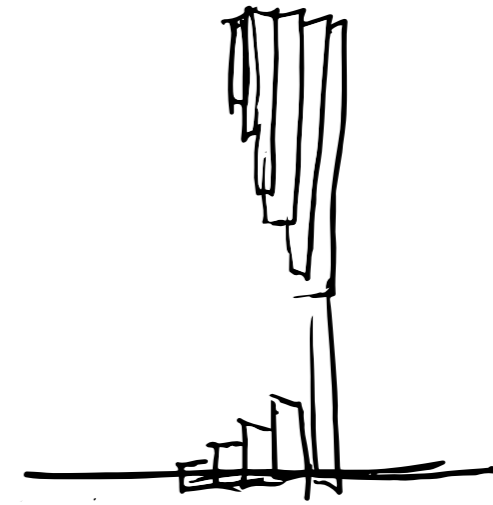
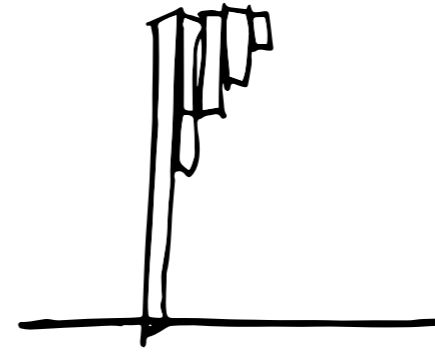
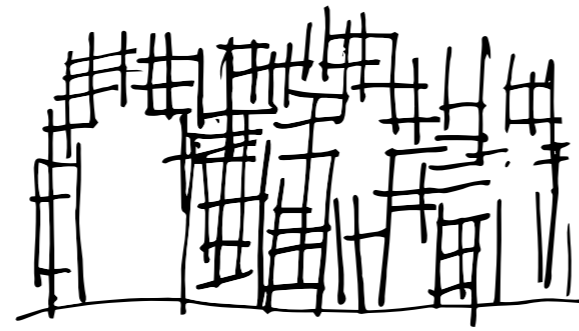
Les bambous qui compose le pavillon ont un diamètres de 8cm. Ils sont associés à des modules de 12cm de diamètre et 15cm de haut. Une pièce métallique est fixée m, à la fois dans les grandes sections et dans les modules. Pour cela on utilise le creux du bambou qui, une fois la pièce positionnée, est rempli.



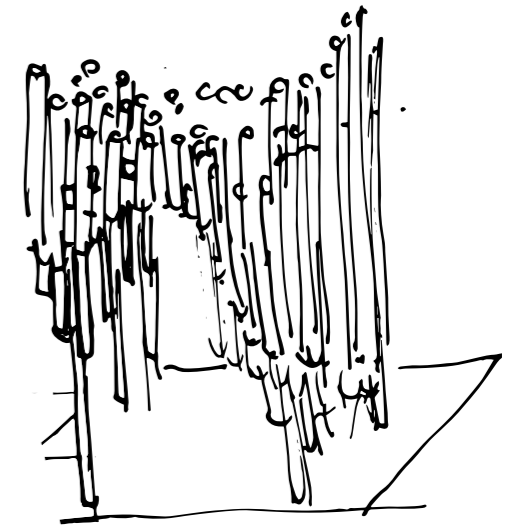
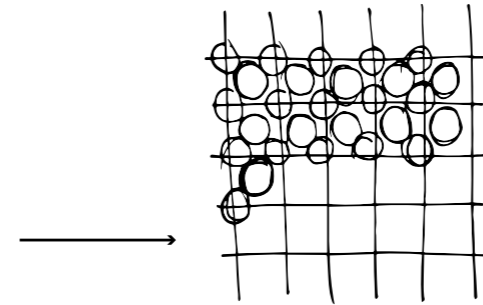
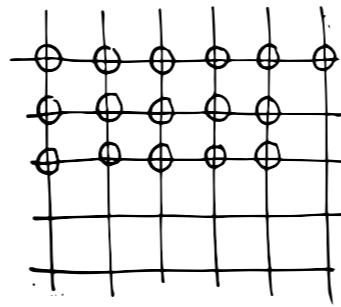
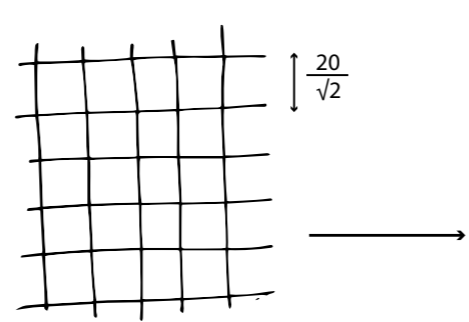
Espace attractant



Croquis



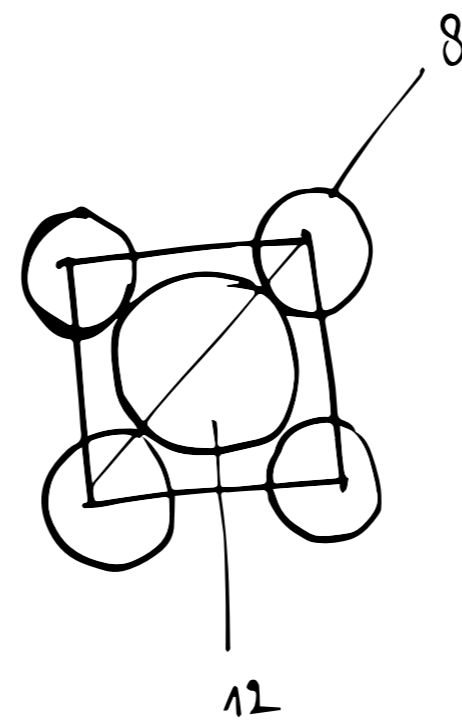
Croquis d'intention



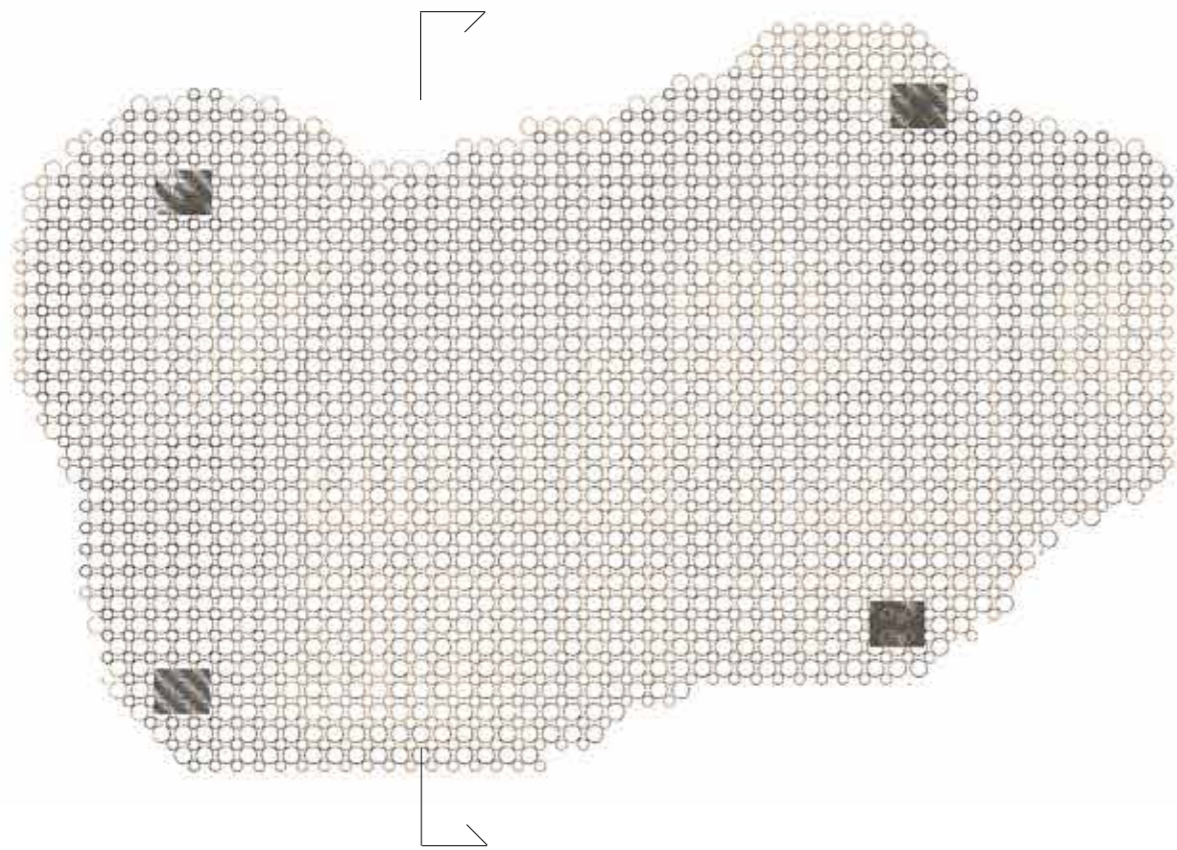
Références



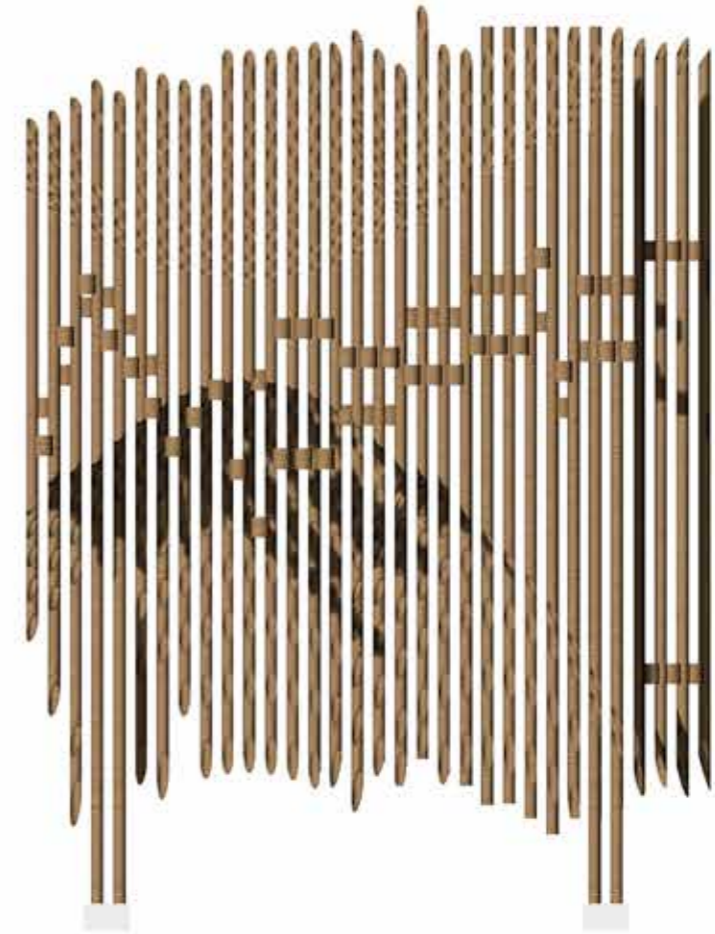
Genèse



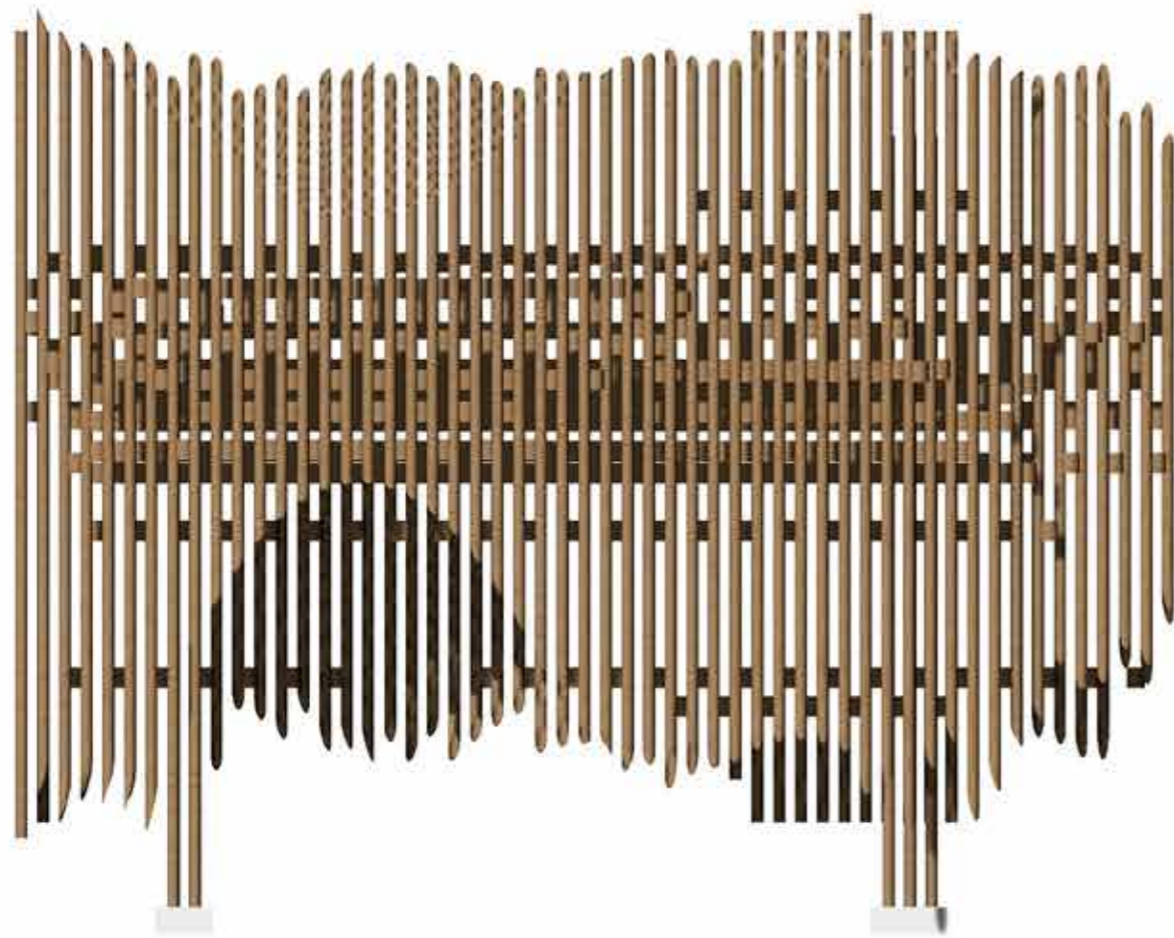
Plan 1/50e



Coupe 1/50e



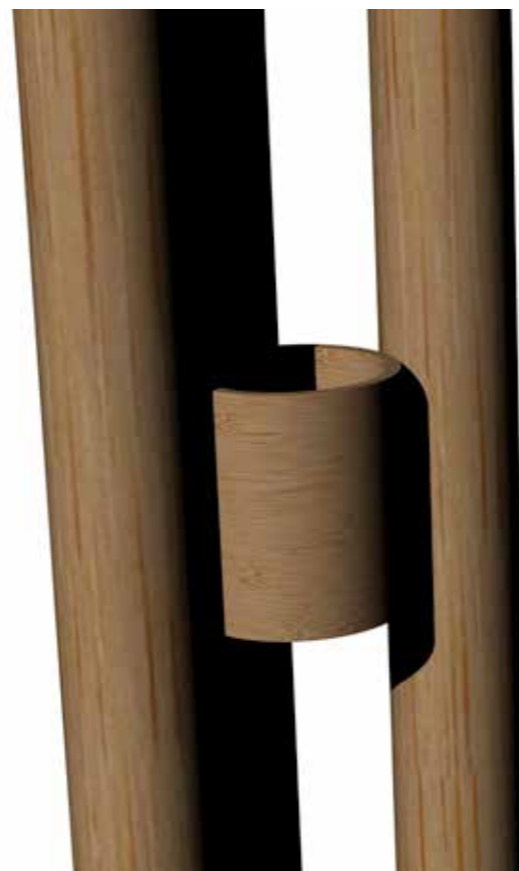
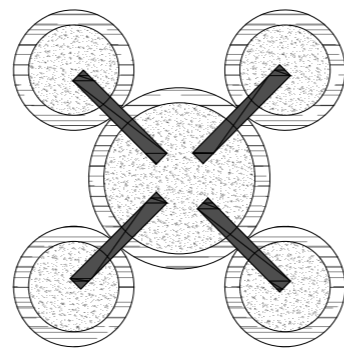
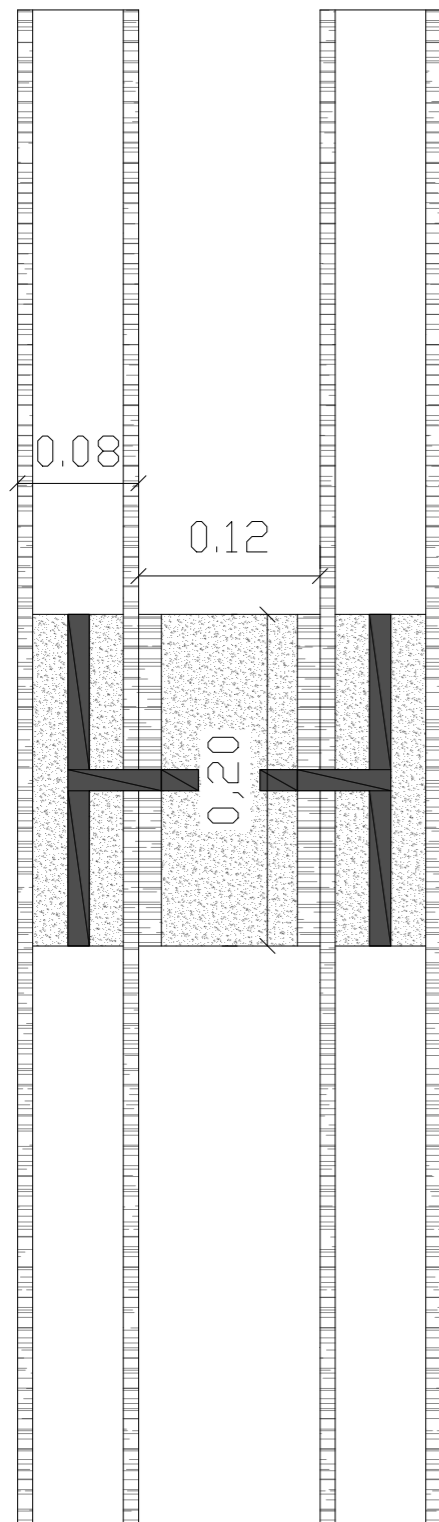
Façade longitudinale 1/50e



Façade transversale 1/50e



Détails assemblage 1/5e



Détails fondations 1/5e

