

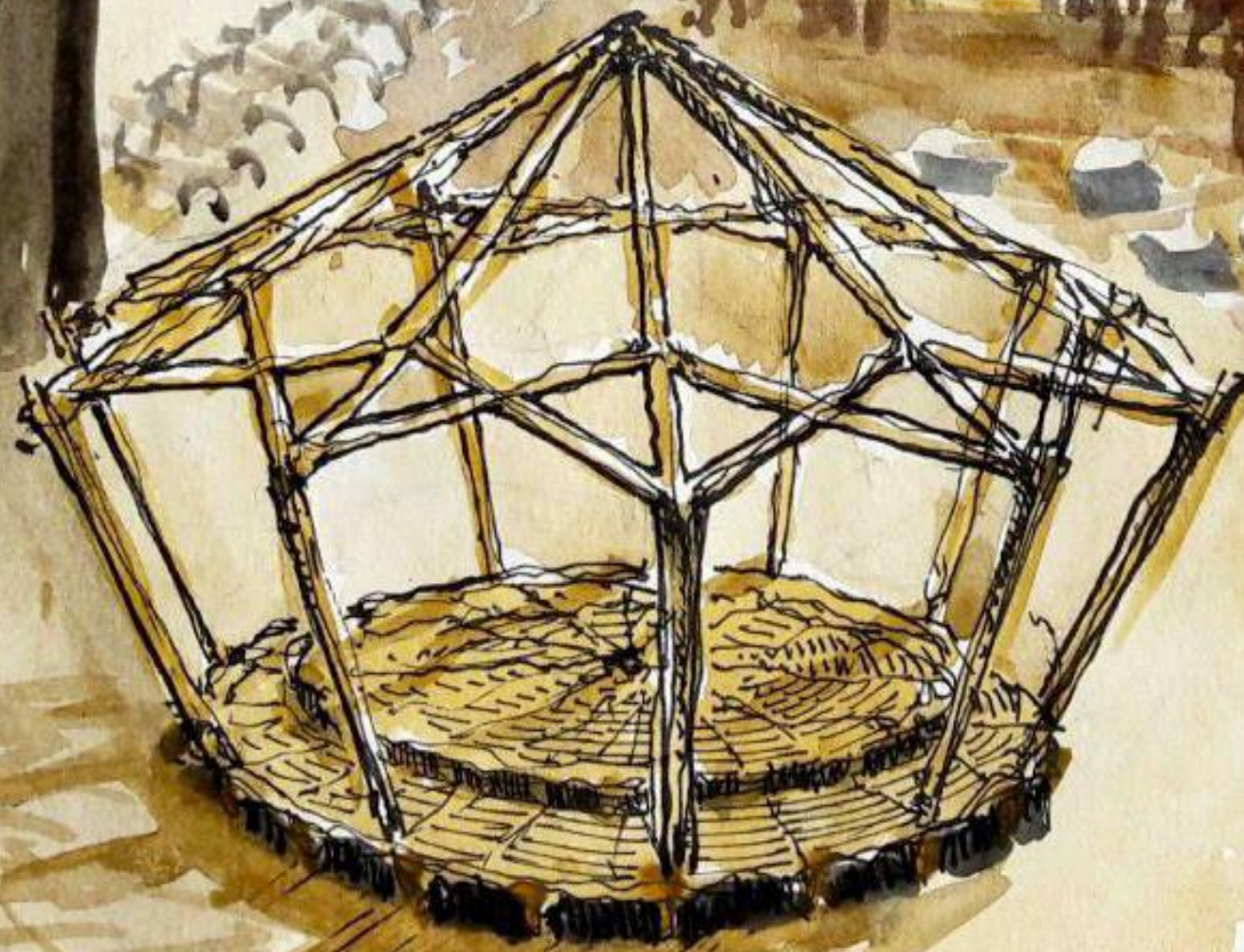
LE MANÈGE

Sculpture Tectonique

ENSAPLV 2016/2017

Groupe

- Evie Lanthelme
- Cecilia Lopez Ackermann
- Alexia SB
- Bertille Macha
- Leonardo Villarroel
- Miladys Bonilla
- Lorena Guitián Gómez
- Andrea Marcial
- Juan Carlos Figuera



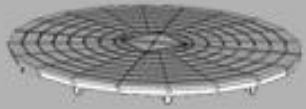
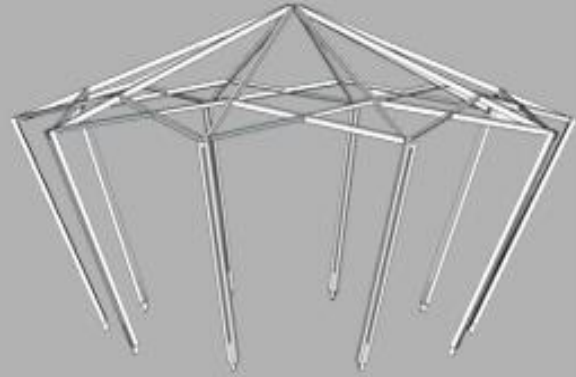
PERSPECTIVE DE LA STRUCTURE

LE MANÈGE

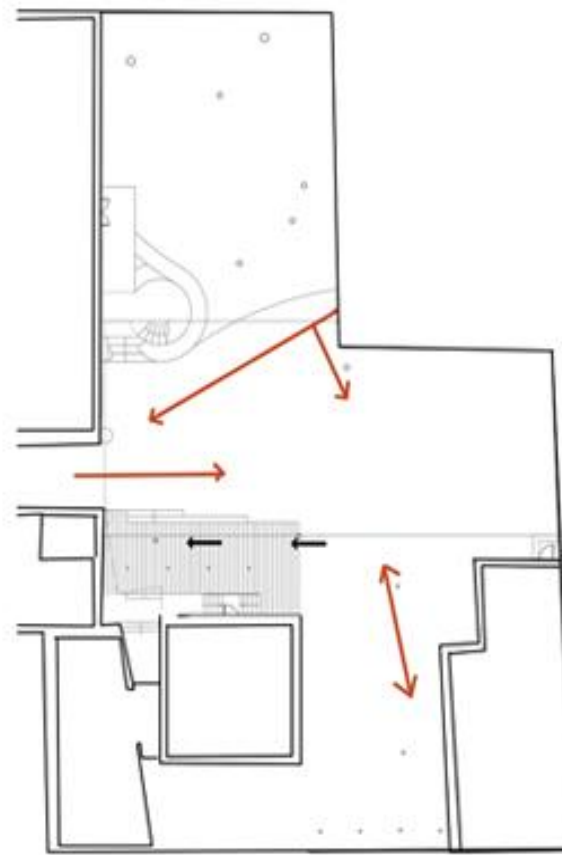
Tournicoti ! Tournicotin !
Je tourne, et retourne sans
cesse! Tout ça grâce a toi !
Puisque ce sont tes petits
muscles qui m'actionnent. Je
suis assez grand pour
s'installer entre amis mais ne
gêne pas le passage. Fun et
détente au programme



LE MANÈGE



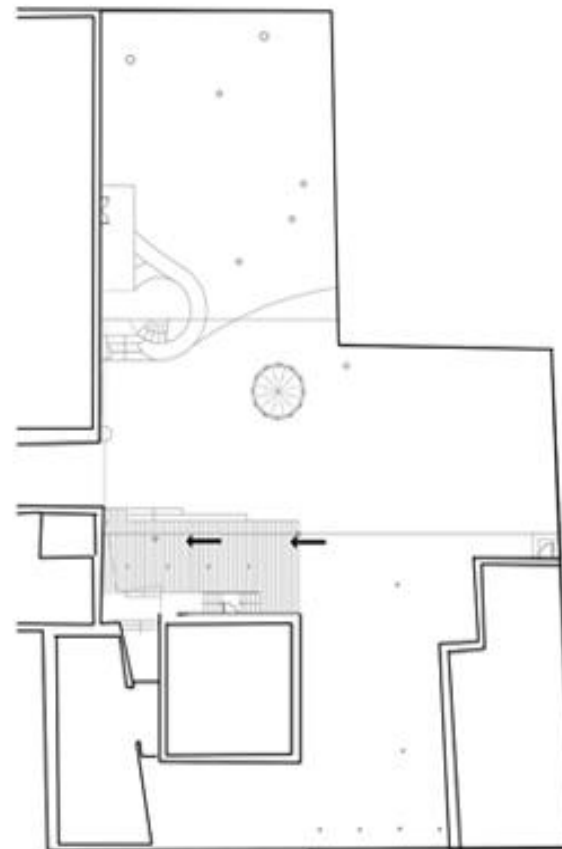
Éclaté de la structure



les flux de circulation



densité



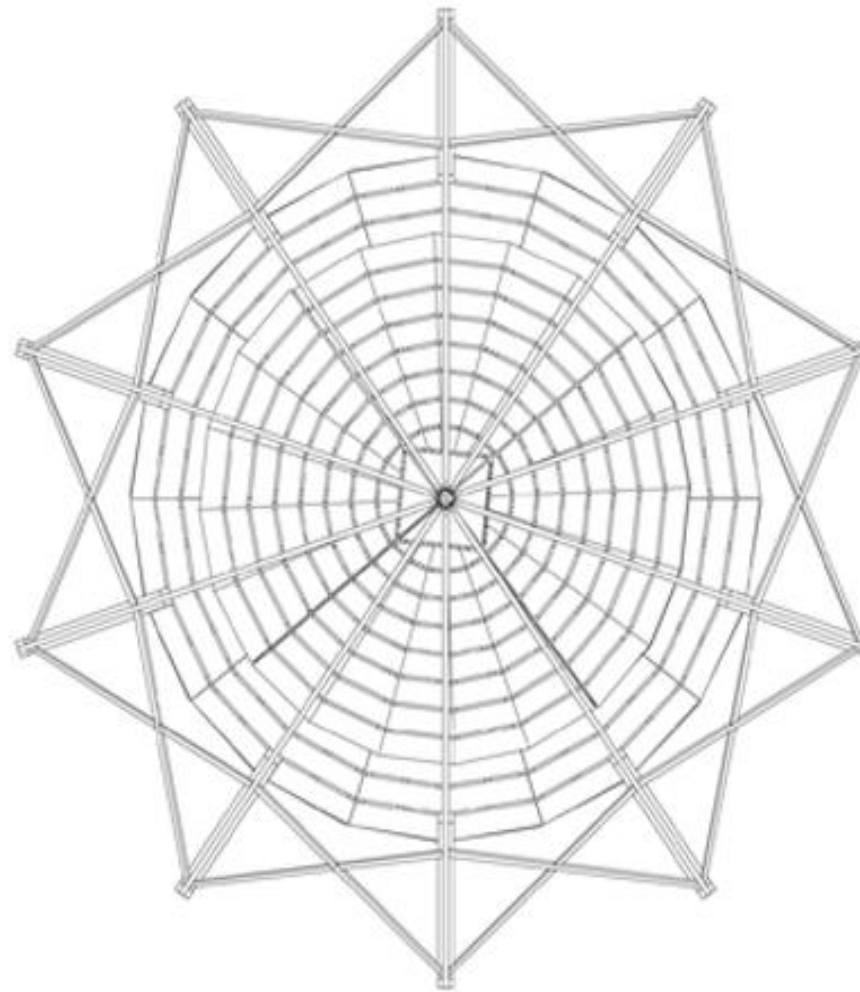
insertion



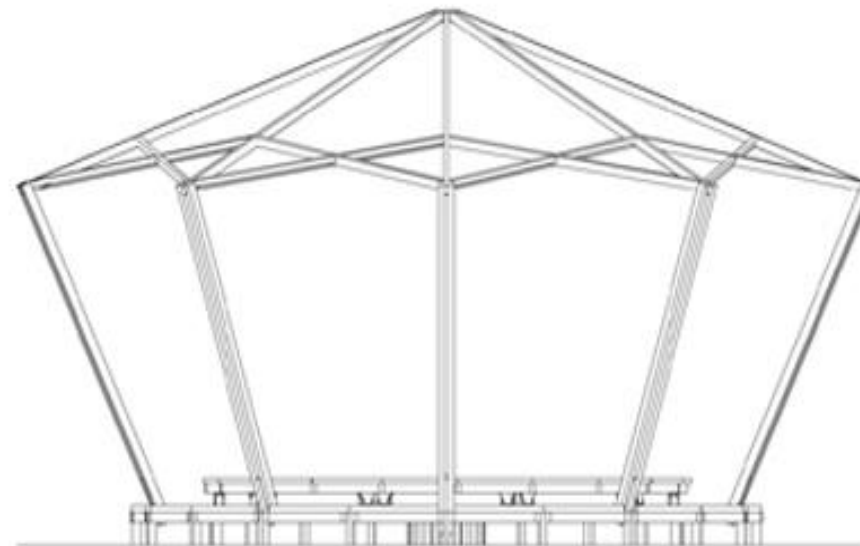
nouvelle densité

LE MANÈGE

Cette structure comme son nom l'indique est un manège. Un système de double socle permet d'actionner le plateau supérieur pour qu'il tourne. Le chapiteau est fixe se qui permet de pousser la structure en marchant et en se soutenant au chapiteau. le chapiteau est aménagé de filet et d'échelle pour faire des siège en plus. Des siège seront ajouté a la structure pour venir l'habiter.

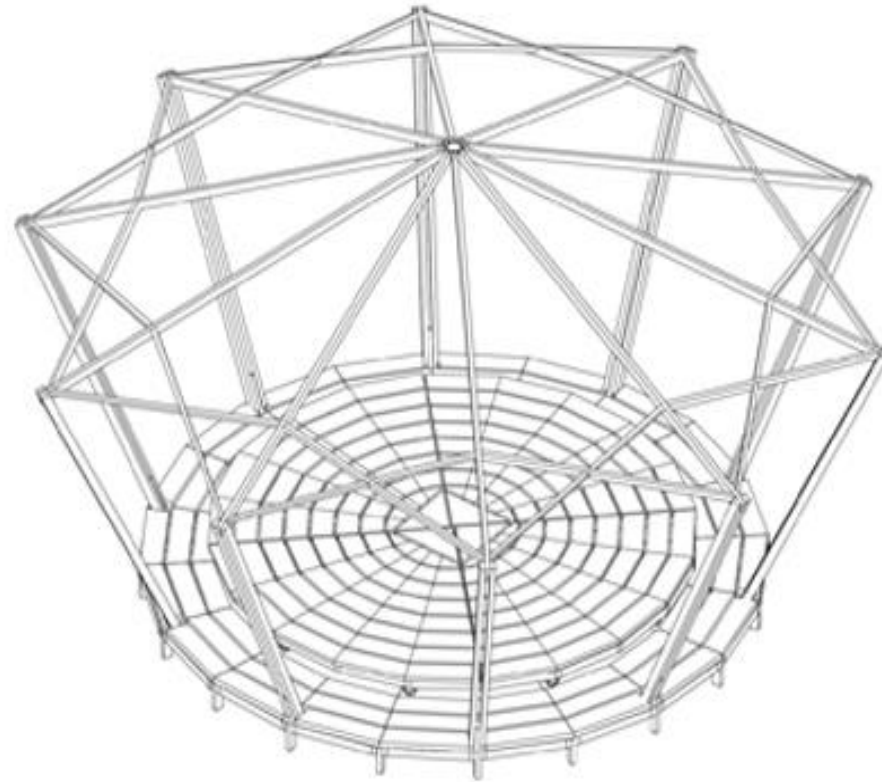
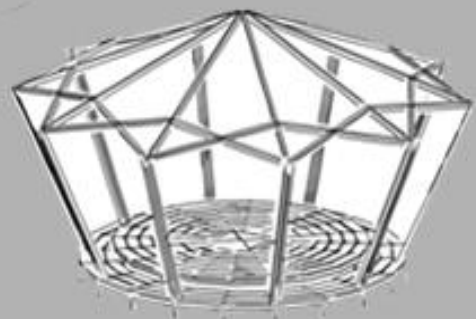
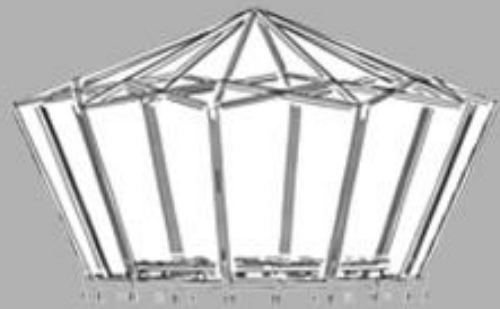
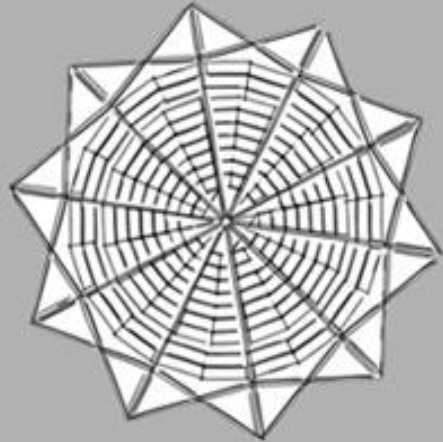


Vue du dessus

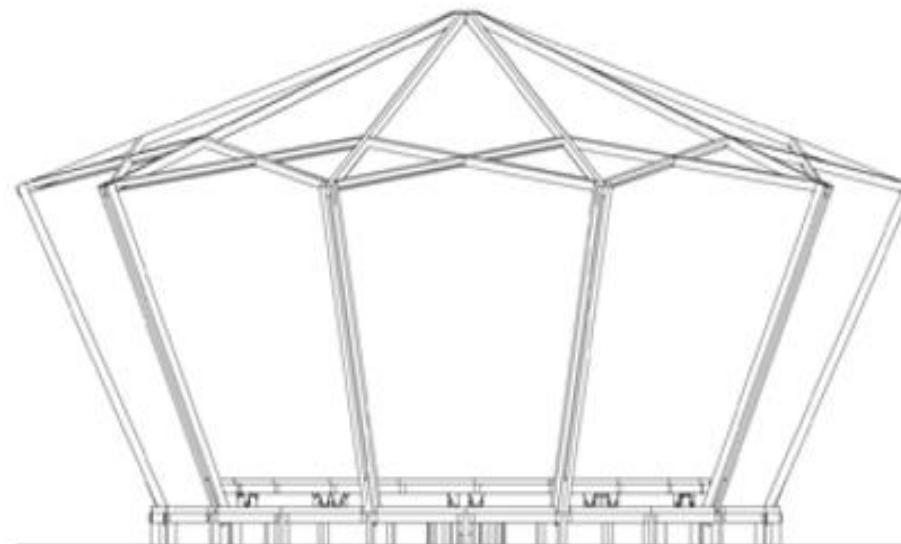


Coupe

LE MANÈGE



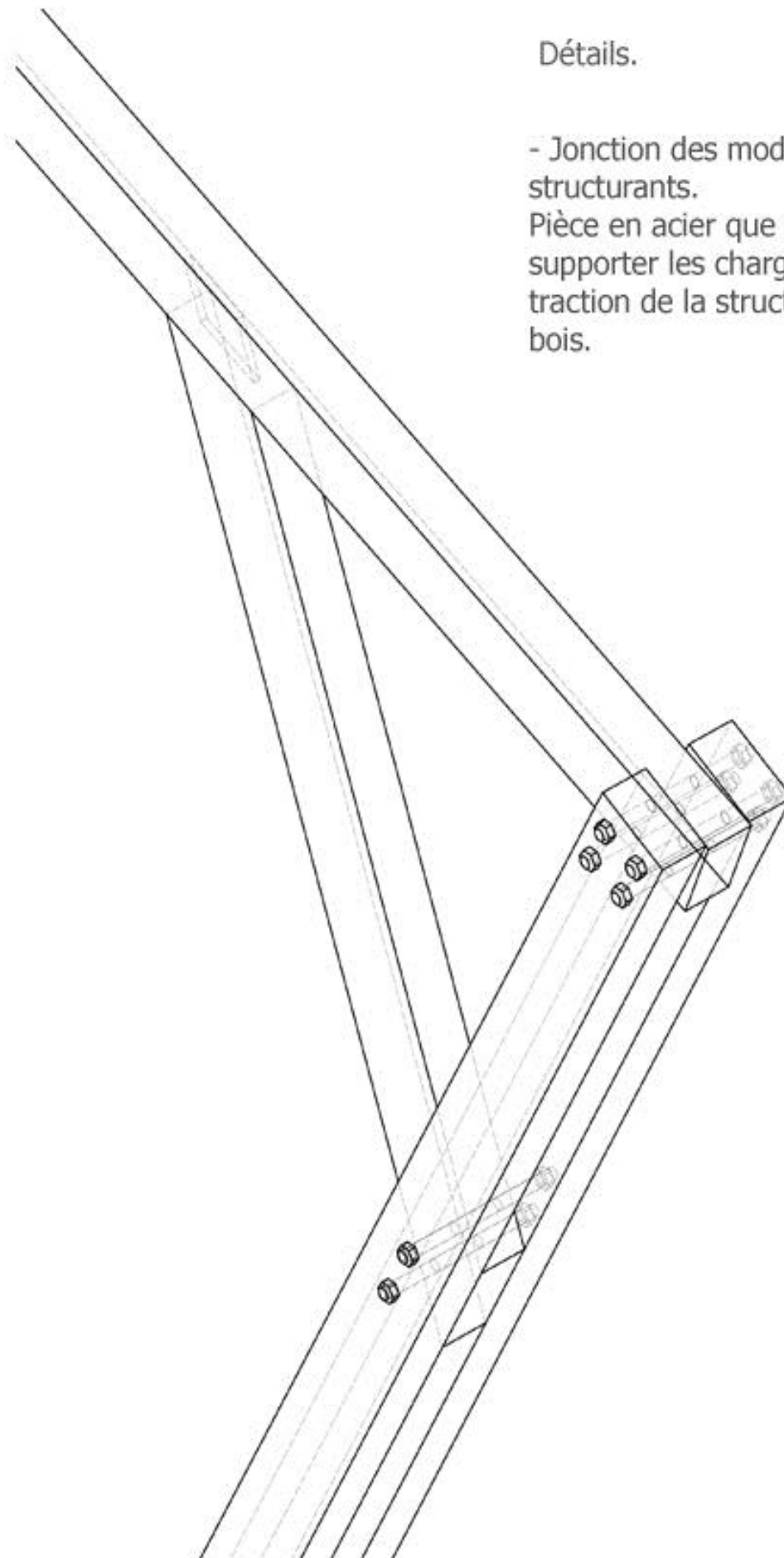
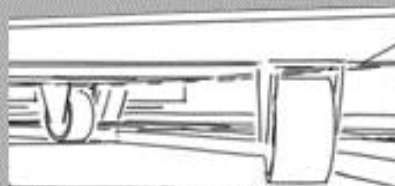
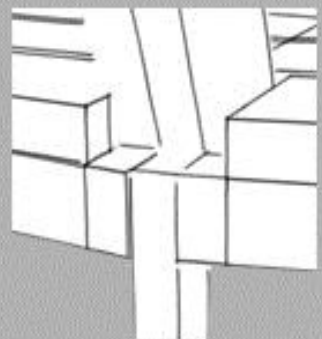
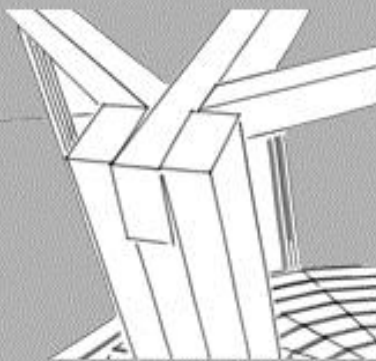
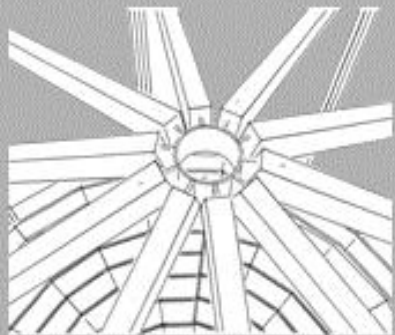
Axonométrie



Élévation

LE MANÈGE

Quelques détails...



Détails.

- Jonction des modules structurants.
Pièce en acier que va supporter les charges en traction de la structure en bois.

